

### Warum LOCTITE Aktivatoren oder Primer?

Henkel bietet eine komplette Palette an Aktivatoren und Primern für Lösungen bei folgenden LOCTITE Klebstofftechnologien:

#### 1. LOCTITE Aktivatoren/Primer für Sofortklebstoffe (Cyanacrylate)

LOCTITE Primer werden zur Verbesserung der Haftung auf der Oberfläche eingesetzt. und vor dem Klebstoff aufgetragen. Bei Kunststoffoberflächen mit geringer Oberflächenspannung, z. B. Polyolefinen (PP, PE), wird die optimale Haftung mit LOCTITE 770 / 7701 erzielt.

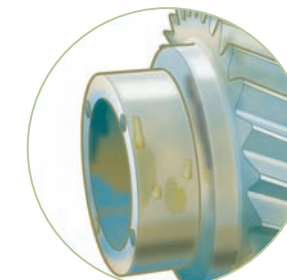
LOCTITE Aktivatoren dienen zur Beschleunigung des Aushärtvorgangs. Sie werden meist vor dem Klebstoff aufgetragen. Heptan-basierte Aktivatoren haben eine lange offene Zeit und bieten eine gutes optisches Erscheinungsbild der Klebefuge. Sie sind auch für Kunststoffe mit Neigung zur Spannungsrissbildung geeignet. Aktivatoren können auch nach dem Klebstoff aufgetragen werden, z. B. zum Aushärten von Klebstoffüberschüssen. Sie sorgen für ein ausgezeichnetes optisches Erscheinungsbild, weil weiße Verfärbungen von Sofortklebstoff vermieden werden.

#### 2. LOCTITE Aktivatoren für modifizierte Acrylate

LOCTITE Aktivatoren für modifizierte Acrylate werden zur Initiierung des Aushärtvorgangs benötigt. In der Regel wird der Aktivator auf eine Fügefläche aufgebracht und das modifizierte Acrylat auf die andere. Das Aushärten beginnt nach dem Zusammenfügen der Teile. Die Zeit bis zur Erreichung der Handfestigkeit hängt von Klebstoff, Werkstoff und Temperatur ab.

#### 3. LOCTITE Aktivatoren für Klebstoffe zum Schraubensichern, Gewindedichten, Flächendichten, Fügen von Welle-Nabe-Verbindungen und für anaerob härtende Acrylate

LOCTITE Aktivatoren für diese Klebstoffgruppe dienen zur Beschleunigung der Aushärtung dieser Produkte. Sie werden für Anwendungen auf passiven Oberflächen wie Edelstahl, plattierte oder passivierte Metalle empfohlen. Aktivatoren sind als lösungsmittelbasierte oder lösungsmittelfreie Produkte erhältlich.



### Warum LOCTITE Produkte zur Oberflächenbehandlung?

Das LOCTITE Portfolio für Oberflächenbehandlungsprodukte bietet Lösungen für alle Arten von Behandlungs- bzw. Vorbereitungsprozessen. Alle Produkte sind einfach anzuwenden und deshalb ideal geeignet für Wartungsaufgaben und in der Serienproduktion.

#### 1. Schutz von Schweißgeräten

Schützt Gasdüsen und Schweißspitzen gegen Schweißspritzer für eine komplette Produktionsschicht unterbrechungsfreies Schweißen ohne Ausfallzeiten

#### 2. Keilriemenspray

Verhindert Rutschen und verbessert die Haftung bei allen Arten von Riemen

#### 3. Rostumwandler

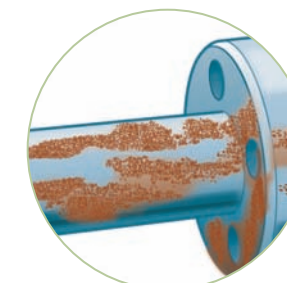
Umwandlung von Rost in einen stabilen Untergrund – behandelte Oberfläche kann überlackiert werden

#### 4. Korrosionsschutz

Schutz von Oberflächen gegen Korrosion – trocknende und nichttrocknende Produkte verfügbar

#### 5. Manipulationssicherung

Visuelle Erkennung von Bewegungen bei justierten Teilen



### Warum LOCTITE Produkte zur Notfallreparatur?

Ganz gleich, wie Ihr Arbeitsumfeld aussehen mag, überall können unvorhersehbare Situationen und Notfälle eintreten, für die in den meisten Fällen innerhalb kürzester Zeit eine Lösung gefunden werden muss. Unser Produktprogramm für Notfallreparaturen hilft Ihnen, wenn es darum geht, unnötige Ausfallzeiten und Kosten zu vermeiden. Alle Produkte sind einfach zu verarbeiten, damit sie Notfälle schnell aus der Welt schaffen können. Und nicht nur das, einige helfen Ihnen sogar, die Zuverlässigkeit Ihrer Industrieanlagen zu verbessern.

#### 1. Ersatz von O-Ringen

O-Ringe können jederzeit bei Bedarf hergestellt werden, so dass keine Lagerhaltung mehr erforderlich ist.

#### 2. Lösen von korrodierten Teilen

Lösen von verrosteten, korrodierten und festgefressenen Teilen durch Schockfrost-Effekt.

#### 3. Lecksuche

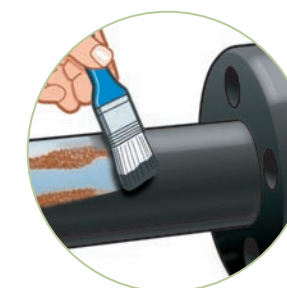
Einfach anzuwendendes System für die Lokalisierung von kleinen undichten Stellen in Eisen-, Kupfer- und Kunststoffrohren.

#### 4. Abdichten von Leckstellen

Zum Abdichten von Tanks, Rohren und Gussteilen in Notfällen – kein Austausch von Teilen erforderlich.

#### 5. Dicht- & Klebebänder

Sofortige Fixierung und Schutz von diversen Materialien.





### Welche Anwendung?

Sofortklebung

Modifizierte Acrylate (329, 3298, 330, 3342)

Schraubensichern, Gewindedichten, Flächendichten, Fügen von Welle/Nabe-Verbindungen und anaerob härtende Acrylate

Was möchten Sie erreichen?

Die Haftung verbessern

Beschleunigen

Welcher Aktivator wird bevorzugt?

Universeller Einsatz

Optimales optisches Erscheinungsbild

Ideal für Kunststoffe mit Neigung zur Spannungsrisssbildung

Lösungsmittelbasiert

Lösungsmittelbasiert

Lösungsmittelfrei

### Lösung

**LOCTITE SF 7239**



**LOCTITE SF 770/SF 7701\***



**LOCTITE SF 7458**



**LOCTITE SF 7455**



**LOCTITE SF 7452**



**LOCTITE SF 7457**



**LOCTITE SF 7386/7388**



**LOCTITE SF 7471/7649**



**LOCTITE SF 7240/7091**



	LOCTITE SF 7239	LOCTITE SF 770/SF 7701*	LOCTITE SF 7458	LOCTITE SF 7455	LOCTITE SF 7452	LOCTITE SF 7457	LOCTITE SF 7386/7388	LOCTITE SF 7471/7649	LOCTITE SF 7240/7091
<b>Beschreibung</b>	Primer	Primer	Aktivator	Aktivator	Aktivator	Aktivator	Aktivator	Aktivator	Aktivator
<b>Farbe</b>	Farblos	Farblos	Farblos	Farblos	Transparent, hell bernsteinfarben	Farblos	Transparent, gelb	Transparent, grün	Blaugrün, blau
<b>Lösungsmittel</b>	Heptan	Heptan	Heptan	Heptan	Aceton	Heptan	Heptan	Aceton	Lösungsmittelfrei
<b>Auftragung</b>	Vor dem Klebstoff	Vor dem Klebstoff	Vor oder nach dem Klebstoff	Nach dem Klebstoff	Nach dem Klebstoff	Vor oder nach dem Klebstoff	Vor dem Klebstoff	Vor dem Klebstoff	Vor dem Klebstoff
<b>Gebindegrößen</b>	4 ml	SF 770: 10 g, 300 g SF 7701: 454 g	500 ml	150 ml, 500 ml	500 ml, 18 ml	150 ml, 18 ml	7386: 500 ml, 7388: 150 ml	150 ml, 500 ml	90 ml

**LOCTITE SF 7239**

- Kunststoff-Primer
- Universeller Einsatz
- Geeignet für alle industriellen Kunststoffe
- Verbessert die Haftung von Sofortklebstoffen auf Polyolefinen und anderen Kunststoffen mit geringer Oberflächenspannung

**LOCTITE SF 770**  
**LOCTITE SF 7701\***

- Polyolefin-Primer
- Nur für schwer zu klebende Kunststoffe
- Für (optimale) Haftkraft von Sofortklebstoffen auf Polyolefinen und anderen Kunststoffen mit geringer Oberflächenspannung

**LOCTITE SF 7458**

- Universeller Einsatz
- Für alle Materialien
- Lange offene Zeit – Auftrag kann vor oder nach dem Klebevorgang erfolgen
- Geruchsarm
- Minimiert weiße Verfärbungen nach dem Aushärten
- Erzielt ein gutes optisches Erscheinungsbild der Klebefuge

**LOCTITE SF 7455**

- Universeller Einsatz
- Für alle Materialien
- Schnelle Fixierung von Teilen mit enger Passung
- Auftragung nach dem Klebevorgang

**LOCTITE SF 7452**

- Aushärtung von Klebstoffüberschüssen
- Erzielt ausgezeichnetes optisches Erscheinungsbild, weil weiße Verfärbungen von Sofortklebstoff vermieden werden
- Nicht zu empfehlen für Kunststoffe mit Neigung zur Spannungsrisssbildung

**LOCTITE SF 7457**

- Lange offene Zeit – Auftrag kann vor oder nach dem Klebevorgang erfolgen
- Empfohlen für Kunststoffe mit Neigung zur Spannungsrisssbildung

**LOCTITE SF 7386**  
**LOCTITE SF 7388**

- Auslösung des Aushärtvorgangs bei modifizierten Acrylatklebstoffen
- Die Zeit bis zur Erreichung der Handfestigkeit und die Aushärzeit hängen von Klebstoff, verklebten Materialien und Temperatur ab

**LOCTITE SF 7471**  
**LOCTITE SF 7649**

- Beschleunigt die Aushärtung auf passiven Oberflächen
- Bei großen Klebspalten
- Offene Zeit:  
LOCTITE 7649: ≤ 30 Tage,  
LOCTITE 7471: ≤ 7 Tage

**LOCTITE SF 7240**  
**LOCTITE SF 7091**

- Beschleunigt die Aushärtung auf passiven Oberflächen
- Bei großen Klebspalten
- Für Aushärtung bei niedrigen Temperaturen (< 5 °C)

### Welche Anwendung?

### Lösung

	Lösen von korrodierten Teilen	Lecksuchspray	Ersatz von O-Ringen	Abdichten von Leckagen an Rohren		Dicht- & Klebebänder	
	LOCTITE LB 8040	LOCTITE SF 7100	LOCTITE O-RING-SET	LOCTITE EA 3463	LOCTITE PC 5070	LOCTITE SI 5075	TEROSON VR 5080
<b>Farbe</b>	Bernsteinfarben	Farblos	–	Grau	–	Rot, schwarz	Silbergrau
<b>Basis</b>	Mineralöl	Mischung von Tensiden	–	Epoxid	Epoxid, GFK	Silikon	–
<b>Viskosität Becher 4</b>	5 mPa·s	10 mPa·s	–	–	–	–	–
<b>Einsatztemperaturbereich</b>	–	+10 bis +50 °C	–	-30 bis +120 °C	–	-54 bis +260 °C	bis +70 °C
<b>Gebindegrößen</b>	400 ml Sprühdose	400 ml Sprühdose	Set mit 20 g LOCTITE 406 und Werkzeug	50 g, 114 g	Set mit LOCTITE EA 3643 und GFK-Band	2,5 cm x 4,27 m	25 m, 50 m
	<p><b>LOCTITE LB 8040</b></p> <ul style="list-style-type: none"> <li>• Schockfrost-Effekt (-40 °C)</li> <li>• Löst verrostete, korrodierte und festgefressene Teile</li> <li>• Dringt durch kapillare Wirkung direkt in die Rostschicht ein</li> <li>• Gelöste Teile bleiben geschmiert und somit vor Korrosion geschützt</li> </ul>	<p><b>LOCTITE SF 7100</b></p> <ul style="list-style-type: none"> <li>• Bildet Schaumblasen an undichten Stellen</li> <li>• Für alle Gase und Gas-mischungen, ausgenommen reiner Sauerstoff</li> <li>• Ungiftig, nicht brennbar</li> <li>• Geeignet für Eisen-, Kupfer- und Kunststoffrohre</li> </ul>	<p><b>LOCTITE O-RING SET</b></p> <ul style="list-style-type: none"> <li>• Herstellung von O-Ringen für statische Abdichtungen</li> <li>• Ersetzt O-Ringe in verschiedenen Größen – reduziert Lagerhaltung</li> <li>• Wasser- und ölbeständig</li> </ul>	<p><b>LOCTITE EA 3463</b></p> <ul style="list-style-type: none"> <li>• Stahlgefüllter, knetbarer Stick</li> <li>• Ideal zum Abdichten von Rohren und Tanks in Notfällen</li> </ul>	<p><b>LOCTITE PC 5070</b></p> <ul style="list-style-type: none"> <li>• Reparaturset, einfach anzuwenden. Zur temporären Reparatur von Schwachstellen an Rohren</li> </ul>	<p><b>LOCTITE SI 5075</b></p> <ul style="list-style-type: none"> <li>• Nicht klebendes, selbstverschweißendes Universalband</li> <li>• Beständig gegen Salzwasser, Kraftstoffe und Säuren</li> <li>• Lässt sich auf das 3-fache seiner ursprünglichen Länge dehnen</li> <li>• Dichtet sofort</li> <li>• Zugscherfestigkeit 50 kg/cm<sup>2</sup></li> <li>• UV-beständig</li> <li>• Dielektrische Durchschlagfestigkeit bis 15,7 kV/mm</li> </ul>	<p><b>TEROSON VR 5080</b></p> <ul style="list-style-type: none"> <li>• Gewebeverstärktes Klebeband</li> <li>• Einfach von Hand abreißbar</li> <li>• Reparatur, Verstärkung, Fixierung, Abdichten und Schutz</li> </ul>